

# 光回線通信速度モニター調査票

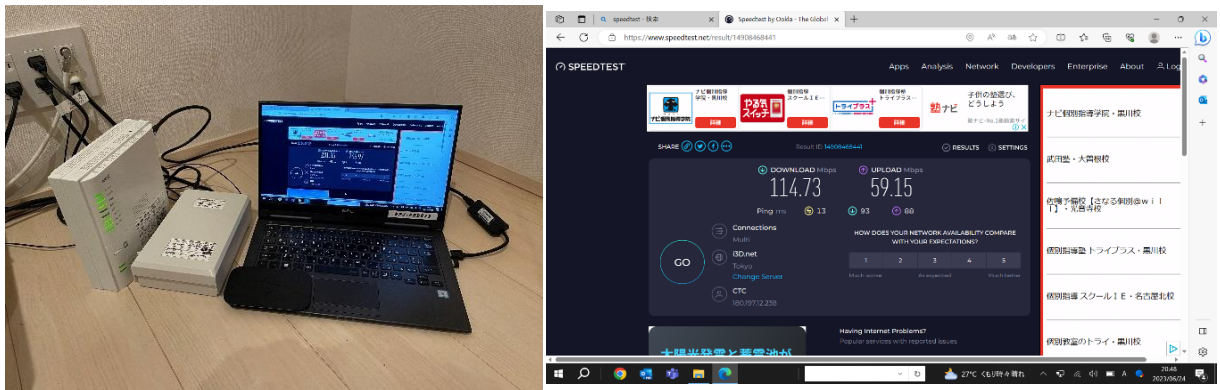
このたびは、株式会社Cadenzaの実施する通信速度のモニター調査にご協力いただきまして、誠にありがとうございます。  
測定結果の検収に合格しましたら、速やかに本調査票にご記入の上、ご提出願います。

利用場所	愛知県名古屋市北区
光回線	コミュファ光
契約タイプ	戸建て
最大速度	1Gbps

計測実施日	2023年6月24日（土）20時49分
計測に使用した機器	ノートパソコン
接続方式	無線
計測ツール	SpeedTest

	下り速度 (Mbps)	上り速度 (Mbps)	Ping値 (ms)
1回目	114.73	59.15	13
2回目	105.05	56.01	13
3回目	115.85	75.42	13
4回目	133.19	26.03	12
5回目	117.26	69.12	13
6回目	125.68	72.31	12
7回目	106.11	61.62	15
平均値 (最大値と最小値を省く)	115.926	63.642	12.8

## 実施風景と測定結果



## ご利用のインターネット回線に関するアンケート

### ■問1

自宅用のインターネット回線として光回線を選んだ理由はなんですか？

・回答

ひかりテレビが利用できて、通信も早く比較的安定しているから。

---

### ■問2

光回線の中でも、コミュファ光を選んだ理由はなんですか？

・回答

東海県内の評判もよく、また、スマホのキャリア変更の際に割引があったため。

---

### ■問3

普段インターネットを利用して、こういったことをされていますか？

・回答

テレビ、スマホでのAMAZON PRIMEやNETFLIX、YOUTUBE視聴や、子供のswitchでの通信ゲーム、夫の在宅勤務（zoomやteamsでのオンラインミーティング含む）。

---

### ■問4

コミュファ光の速度に関して、不満に感じることはありますか？

・回答

コミュファの前はスターキャット光でしたが、そのときに比べて日や時間によって接続が不安定なときや、ルーターから離れた場所ではwifiが届かないことがありました。今回wifiの干渉を調整してもらって解消しているようで今のところ不満はありません。

---

### ■問5

コミュファ光はおすすめできる光回線ですか？（以下より選択）

・回答

・大変おすすめできる

・まあおすすめできる

・あまりおすすめできない

・全くおすすめできない

---

ご協力ありがとうございました。

本アンケートで得られた個人情報に関しては、弊社サービスの改善に活用することを目的としています。

いただいた回答内容は、弊社が提供・執筆協力するサイトなどへ匿名にて掲載させて頂く場合がございます。

本アンケートは、上記に挙げた目的以外で使用することはありません。